

# 铁山区新能源电动汽车零部件产业园规划及建筑设计方案调整批前公示

铁山区新能源电动汽车零部件产业园基地位于黄石市北部的铁山区，三岔路以西、G106国道西段以北、规划道路以东地块。经黄石市汉冶萍建设工程有限公司申请，我局拟审批该项目规划及建筑设计调整方案，根据《中华人民共和国城乡规划法》和《关于城乡规划公开公示的规定》（建规[2013]166号）等有关规定，现将调整方案予以公示。

公示日期：2026年06月09日- 2026年06月17日（7个工作日）

网站公示：<http://zrzy.huangshi.gov.cn/>（黄石市自然资源和城乡建设局官网）

公示期内，有关单位或个人如对公示内容有异议或建议，可通过以下方式反馈：

1. 电子邮件：[hszrzyhghj@163.com](mailto:hszrzyhghj@163.com)（黄石市自然资源和城乡建设局网上邮箱）

2. 联系电话：0714-6398165黄石市自然资源和规划局开发区·铁山区分局 刘女士

0714-6398067黄石市自然资源和规划局开发区·铁山区分局 徐先生

反馈意见应提供书面材料，反馈意见的个人应注明真实姓名、联系方式和地址。反馈意见的单位应加盖单位公章，注明联系人及联系方式。涉及该项目的利害关系人，依法享有听证权。如需听证，请在公示期内向我局提出书面申请。

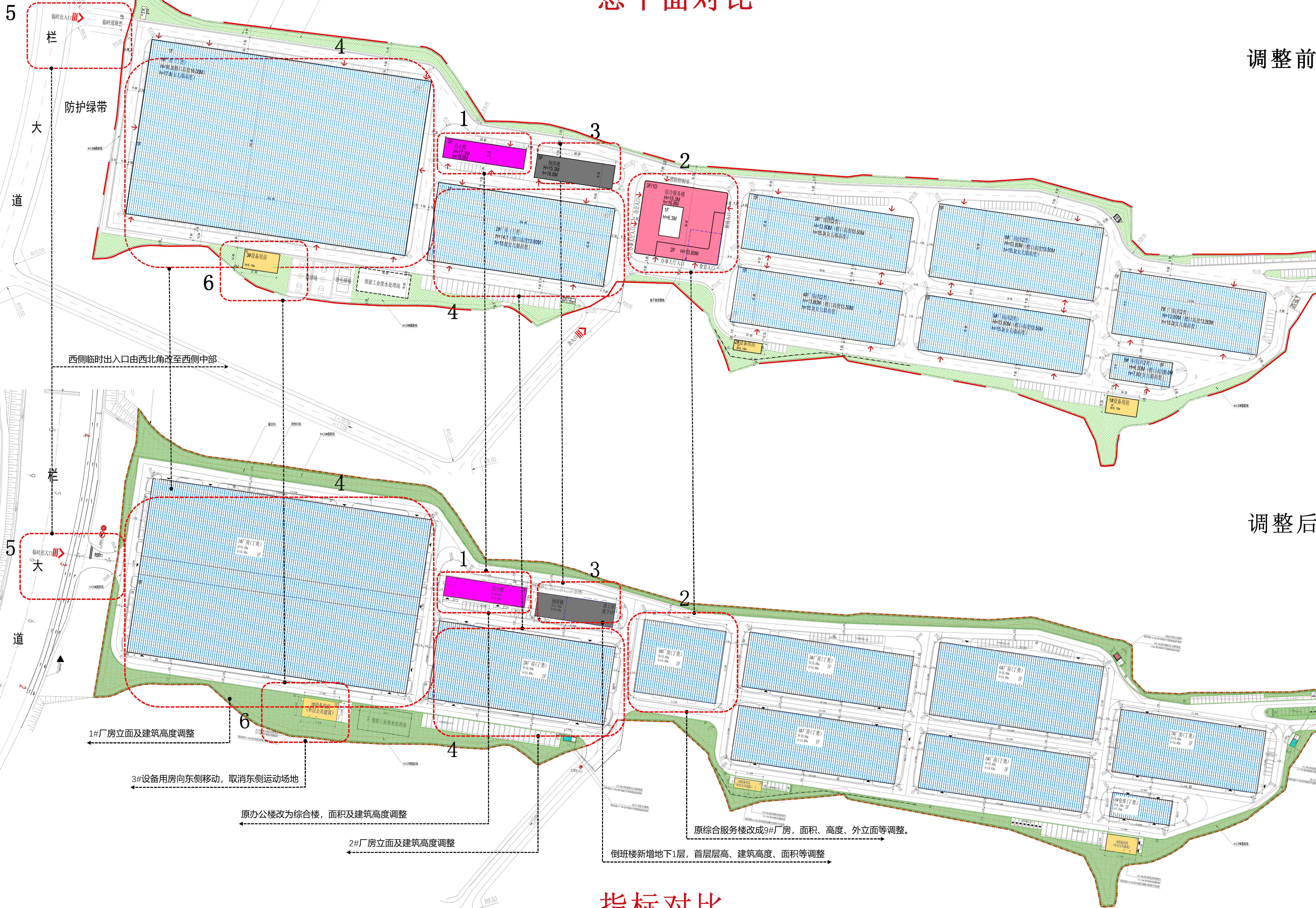
黄石市自然资源和城乡建设局

2026年06月08日

## 调整方案调整内容

- 1、原办公楼改为综合楼；
- 2、原综合服务楼改成9#厂房；
- 3、倒班楼新增地下1层(面积687.33平方米)；
- 4、1#厂房、2#厂房立面效果调整；
- 5、西侧临时出入口由西北角改至西侧中部；
- 6、3#设备用房向东侧移动。

## 总平面对比



## 指标对比

### 调整前

主要技术经济指标				
项目名称	指标	单位	备注	
规划总用地面积	142190.00	m <sup>2</sup>	213.28亩	
总建筑面积	90142.00	m <sup>2</sup>		
其中	综合服务楼	9550.54	m <sup>2</sup>	其中地下设备用房建筑面积600m <sup>2</sup>
	办公楼	4840.80	m <sup>2</sup>	
	倒班楼	5544.74	m <sup>2</sup>	
	单层厂房	68305.21	m <sup>2</sup>	
	库房	883.50	m <sup>2</sup>	
	设备用房	880.95	m <sup>2</sup>	
	门卫	113.49	m <sup>2</sup>	
垃圾房	22.77	m <sup>2</sup>		
建筑基底面积	74019.38	m <sup>2</sup>		
建筑密度	52.06%		建筑密度不低于40%	
计容总建筑面积	154017.21	m <sup>2</sup>		
容积率	1.08		容积率不低于1.0	
绿地率	4.0%		绿地率不超过15%	
机动车停车位	231	辆	不低于0.1~0.2个/100m <sup>2</sup> 建筑面积	
其中	大货车	39	辆	1个大车位折算2个小车位
	小车位	153	辆	

注：1、单层厂房高度超过8米按两层计入容积率。  
2、行政办公和生活服务设施用地面积为9193.83m<sup>2</sup>，不超过总用地面积的7%；行政办公和生活服务设施计容建筑面积为19936.08m<sup>2</sup>，不超过总计容建筑面积的15%。

### 调整后

主要技术经济指标				
项目名称	指标	单位	备注	
规划总用地面积	142190.00	m <sup>2</sup>	213.28亩	
总建筑面积	85308.52	m <sup>2</sup>		
其中	综合楼	4857.61	m <sup>2</sup>	原办公楼
	倒班楼	6232.07	m <sup>2</sup>	其中地下设备用房建筑面积687.33m <sup>2</sup>
	单层厂房	72355.96	m <sup>2</sup>	
	库房	883.50	m <sup>2</sup>	
	设备用房	880.95	m <sup>2</sup>	
	门卫	75.66	m <sup>2</sup>	
	垃圾房	22.77	m <sup>2</sup>	
建筑基底面积	73891.85	m <sup>2</sup>		
建筑密度	51.97%		建筑密度不低于40%	
计容总建筑面积	152216.35	m <sup>2</sup>		
容积率	1.07		容积率不低于1.0	
绿地率	13.88%		绿地率不超过15%	
机动车停车位	189	辆	不低于0.1~0.2个/100m <sup>2</sup> 建筑面积	
其中	大货车	39	辆	
	小车位	150	辆	

注：1、单层厂房高度超过8米按两层计入容积率。  
2、行政办公和生活服务设施用地面积为2053.41m<sup>2</sup>，不超过总用地面积的7%；行政办公和生活服务设施计容建筑面积为10402.35m<sup>2</sup>，不超过总建筑面积的15%。

# 铁山区新能源电动汽车零部件产业园规划及建筑设计方案调整批前公示

## 效果图对比

调整前



调整后



1# 2#厂房调整前透视效果图

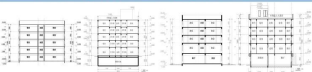
1# 2#厂房调整后透视效果图



原综合楼调整前透视效果图

调整为9#厂房后透视效果图



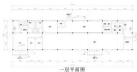


例房楼调整前立面图

例房楼调整后立面图

综合楼调整前立面图

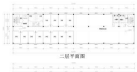
综合楼调整后立面图



一层平面图



一层平面图



二层平面图



二层平面图



三层平面图



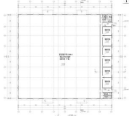
三层平面图

综合楼调整前平面图

综合楼调整后平面图



9#厂房调整前平面图



9#厂房调整后平面图