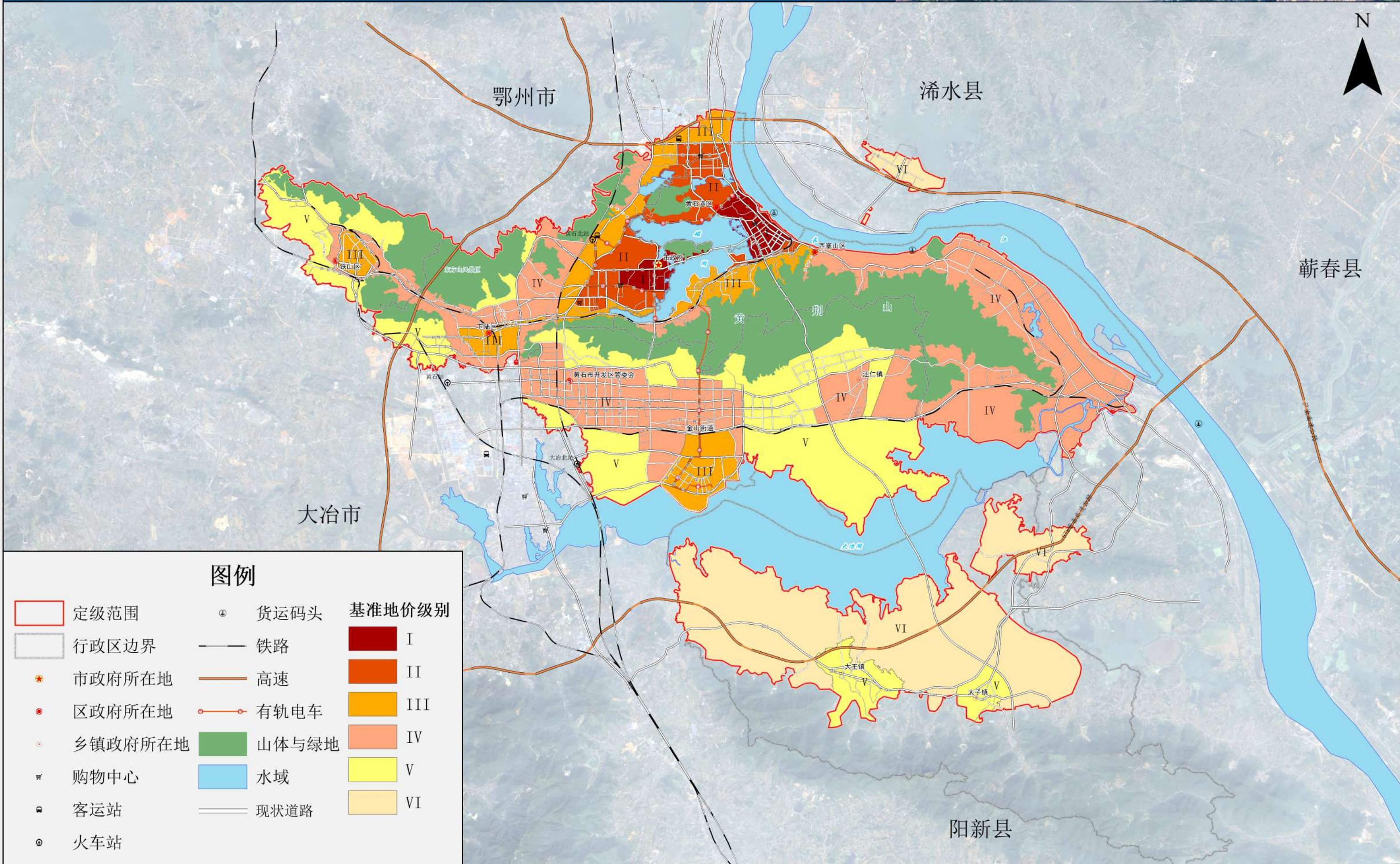


黄石市城区、开发区·铁山区土地级别与基准地价更新2023

城镇建设用地区综合级别图



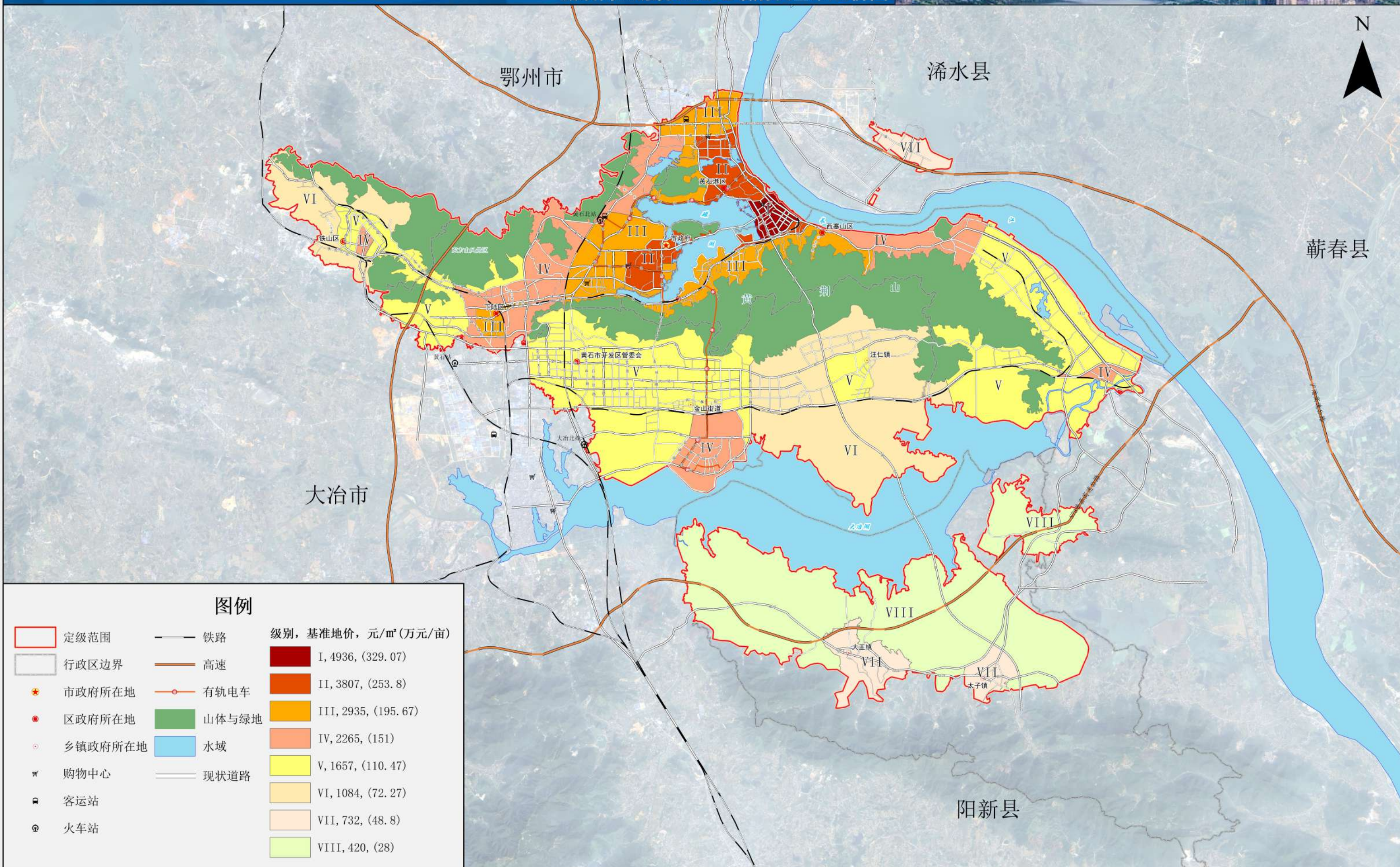
制图时间：二〇二四年三月
2000国家大地坐标系 1985国家高程基准



黄石市自然资源和规划局 制图
永业行土地房地产资产评估有限公司

黄石市城区、开发区·铁山区土地级别与基准地价更新2023

城镇商业服务业用地级别及基准地价图



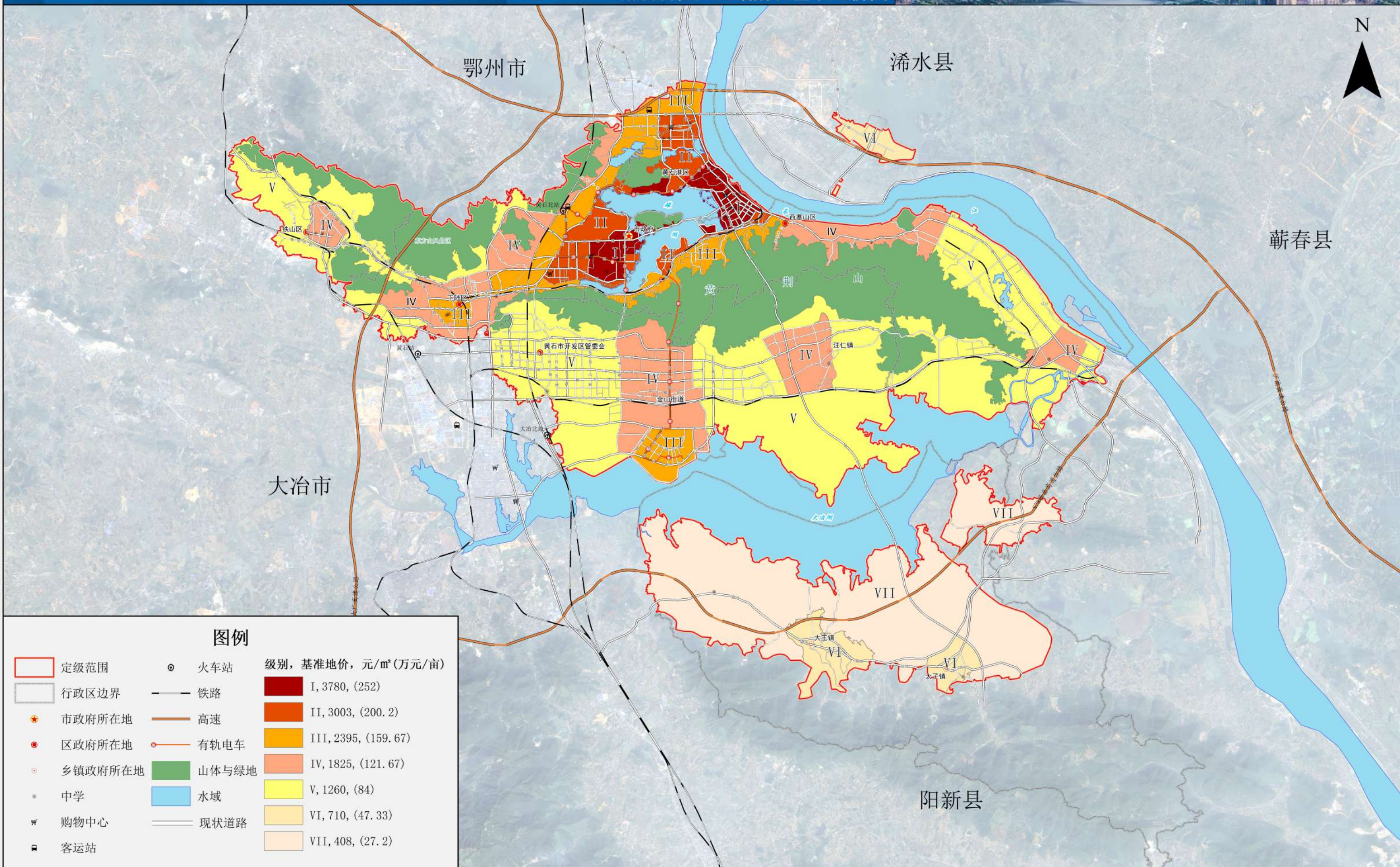
制图时间: 二〇二四年三月
2000国家大地坐标系 1985国家高程基准



黄石市自然资源和规划局 制图
永业行土地房地产资产评估有限公司

黄石市城区、开发区·铁山区土地级别与基准地价更新2023

城镇居住用地级别及基准地价图



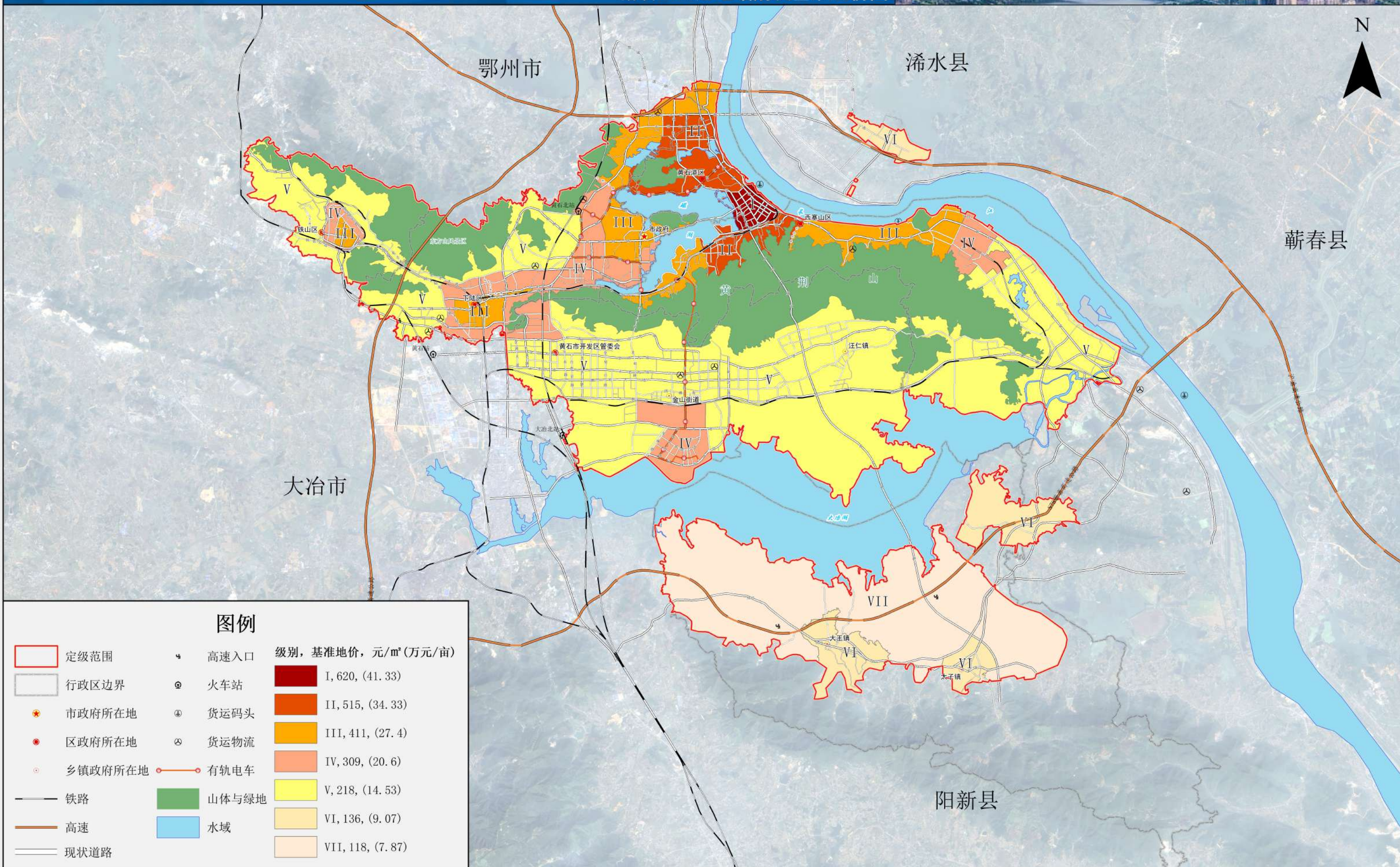
制图时间：二〇二四年三月
2000国家大地坐标系 1985国家高程基准



黄石市自然资源和规划局 制图
永业行土地房地产资产评估有限公司

黄石市城区、开发区·铁山区土地级别与基准地价更新2023

城镇工业用地级别及基准地价图



图例

定级范围	市政府所在地	级别, 基准地价, 元/m ² (万元/亩)
行政区边界	火车站	I, 620, (41.33)
区政府所在地	货运码头	II, 515, (34.33)
乡镇政府所在地	货运物流	III, 411, (27.4)
有轨电车	山体与绿地	IV, 309, (20.6)
铁路	水域	V, 218, (14.53)
高速		VI, 136, (9.07)
现状道路		VII, 118, (7.87)

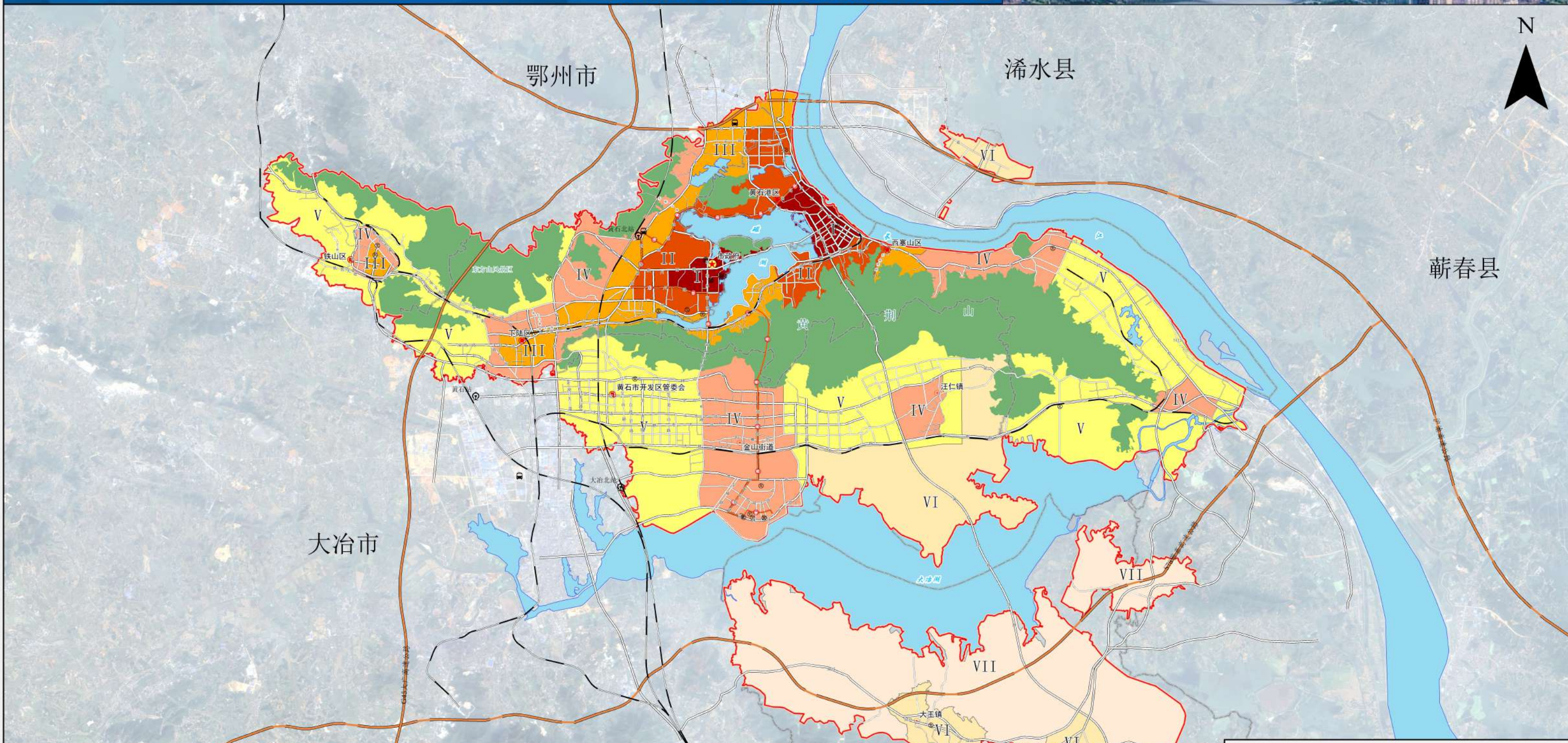
制图时间: 二〇二四年三月
2000国家大地坐标系 1985国家高程基准



黄石市自然资源和规划局 制图
永业行土地房地产资产评估有限公司

黄石市城区、开发区·铁山区土地级别与基准地价更新2023

城镇公共服务项目用地级别及基准地价图



一级类别	二级类别	单位	I	II	III	IV	V	VI	VII
一类公共服务项目用地	机关团体用地、新闻出版用地、教育用地、科研用地、医疗卫生用地、社会福利用地、文化设施用地、体育用地、风景名胜设施用地、殡葬用地、宗教用地、监教场所用地、使领馆用地	元/m ²	2155	1672	1289	914	660	462	288
		万元/亩	143.67	111.47	85.93	60.93	44	30.8	19.2
二类公共服务项目用地	公用设施用地、公园与绿地、水工建筑用地、军事设施用地、铁路用地、轨道交通用地、公路用地、城镇村道路用地、交通服务场站用地、机场用地、港口码头用地、管道运输用地	元/m ²	685	545	440	349	275	215	156
		万元/亩	45.67	36.33	29.33	23.27	18.33	14.33	10.4

图例

- ★ 市政府所在地
- 区政府所在地
- 乡镇政府所在地
- ⊙ 文体设施
- ⊞ 客运站
- ⊞ 火车站
- 现状道路
- 铁路
- 高速
- 有轨电车
- 定级范围
- 行政区边界
- 山体与绿地
- 水域

基准地价级别

- I
- II
- III
- IV
- V
- VI
- VII

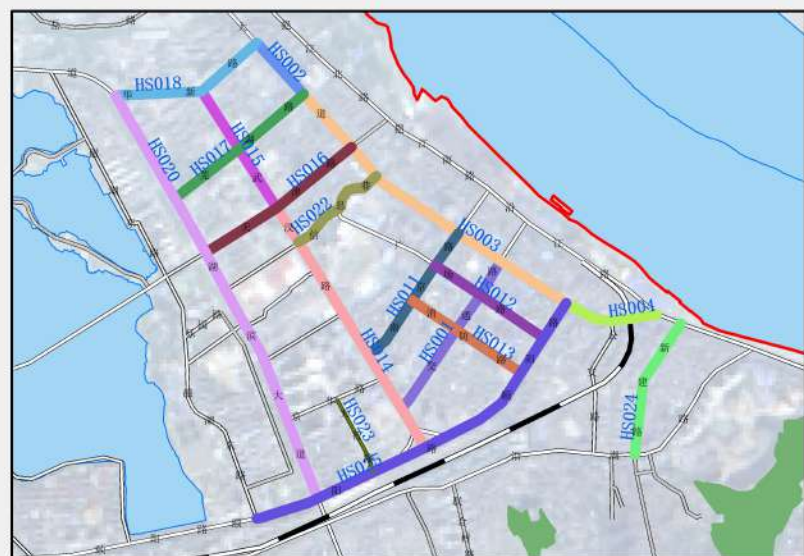
制图时间：二〇二四年三月
2000国家大地坐标系 1985国家高程基准



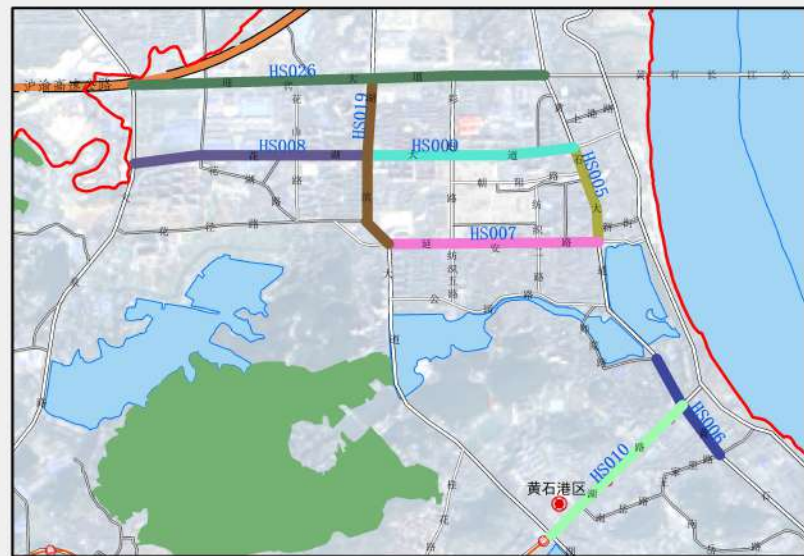
黄石市自然资源和规划局 制图
永业行土地房地产资产评估有限公司

黄石市城区、开发区·铁山区土地级别与基准地价更新2023

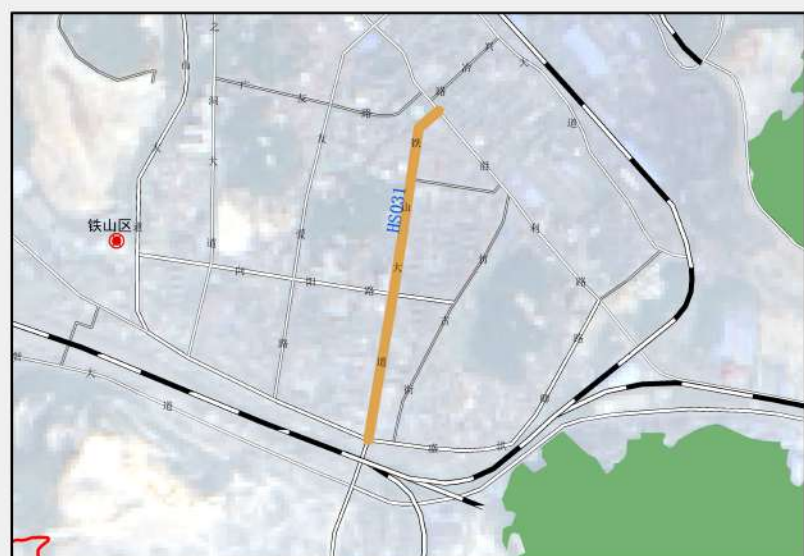
城镇商业服务业用地路线价分区图



黄石市中心片区



黄石港片区



铁山片区



团城山片区



下陆片区



黄石市城区、开发区·铁山区主要街道商业路线价结果表

单位：元/m²

序号	区段名称	区段范围	路线编号	路线价
1	交通路	武汉路—黄石大道	HS001	13055
2	黄石大道南段	华新路—芜湖路	HS002	9615
		芜湖路—颐阳路	HS003	10951
		颐阳路—上窑天桥	HS004	8860
3	黄石大道北段	延安路—花湖大道	HS005	6335
4	黄石大道中段	王家里路口—师院路	HS006	5940
5	延安路东段	湖滨大道—黄石大道	HS007	7034
6	花湖大道西段	大泉路—湖滨大道	HS008	5522
7	花湖大道东段	湖滨大道—黄石大道	HS009	5814
8	磁湖路	黄石大道—湖滨大道	HS010	6925
9	南京路	武汉路—黄石大道	HS011	11050
10	广场路	体委正门—颐阳路	HS012	10780
11	消防路	南京路—颐阳路	HS013	10875
12	武汉路南段	天津路—颐阳路	HS014	11254
13	武汉路北段	华新路—天津路	HS015	7818
14	天津路	湖滨大道—黄石大道	HS016	6750
15	芜湖路	湖滨大道—黄石大道	HS017	6518
16	华新路	湖滨大道—黄石大道	HS018	6180
17	湖滨大道北段	延安路—迎宾大道	HS019	6230
18	湖滨大道南段	华新路—颐阳路	HS020	7630
19	信息巷	武汉路—黄石大道	HS022	6750
20	大智路	京华路—颐阳路	HS023	7345
21	新建路	黄石大道—沿湖路	HS024	6558
22	颐阳路	黄石大道—磁湖东路	HS025	7006
23	迎宾大道	大泉路—黄石大道	HS026	5020
24	杭州路	桂林路—白马路	HS027	7135
25	下陆大道东段	神牛路口—武装部	HS028	4008
26	下陆大道中段	铜花山庄路口—发展大道与沿湖路交汇处	HS029	3910
27	下陆大道西段	冶炼路口—铜花山庄路口	HS030	3755
28	铁山大道	盛隆大厦—张之洞广场	HS031	3670
29	安达路	杭州西路—苏州路	HS032	7118
30	青龙山路	杭州西路—桂林北路	HS033	6530
31	新下陆街	下陆大道—冶中路	HS034	3670

图例

- ★ 市政府所在地
- 铁路
- 现状道路
- 区政府所在地
- 高速
- 山体与绿地
- 乡镇政府所在地
- 有轨电车
- 水域