

东楚·上窑记忆项目规划及建筑设计方案批前公示

黄石·东楚地产集团有限公司申报的东楚·上窑记忆项目规划与建筑设计方案，位于西塞山区沿湖路以西，黄石大道以南新安路以北。我局拟审批该项目规划与建筑设计方案，现将该方案予以公示。在公示期间，有关单位或个人对该设计方案有何意见或建议，可通过以下方式反映。

公示日期:2024年1月26日-2024年2月4日

公示反映方式:

1. 网上公示:<http://zrzy.huangshi.gov.cn/> (黄石市自然资源和规划局官网)

电子邮件:hszrzyhghj@163.com (黄石市自然资源和规划局网上邮箱)

2. 联系电话:

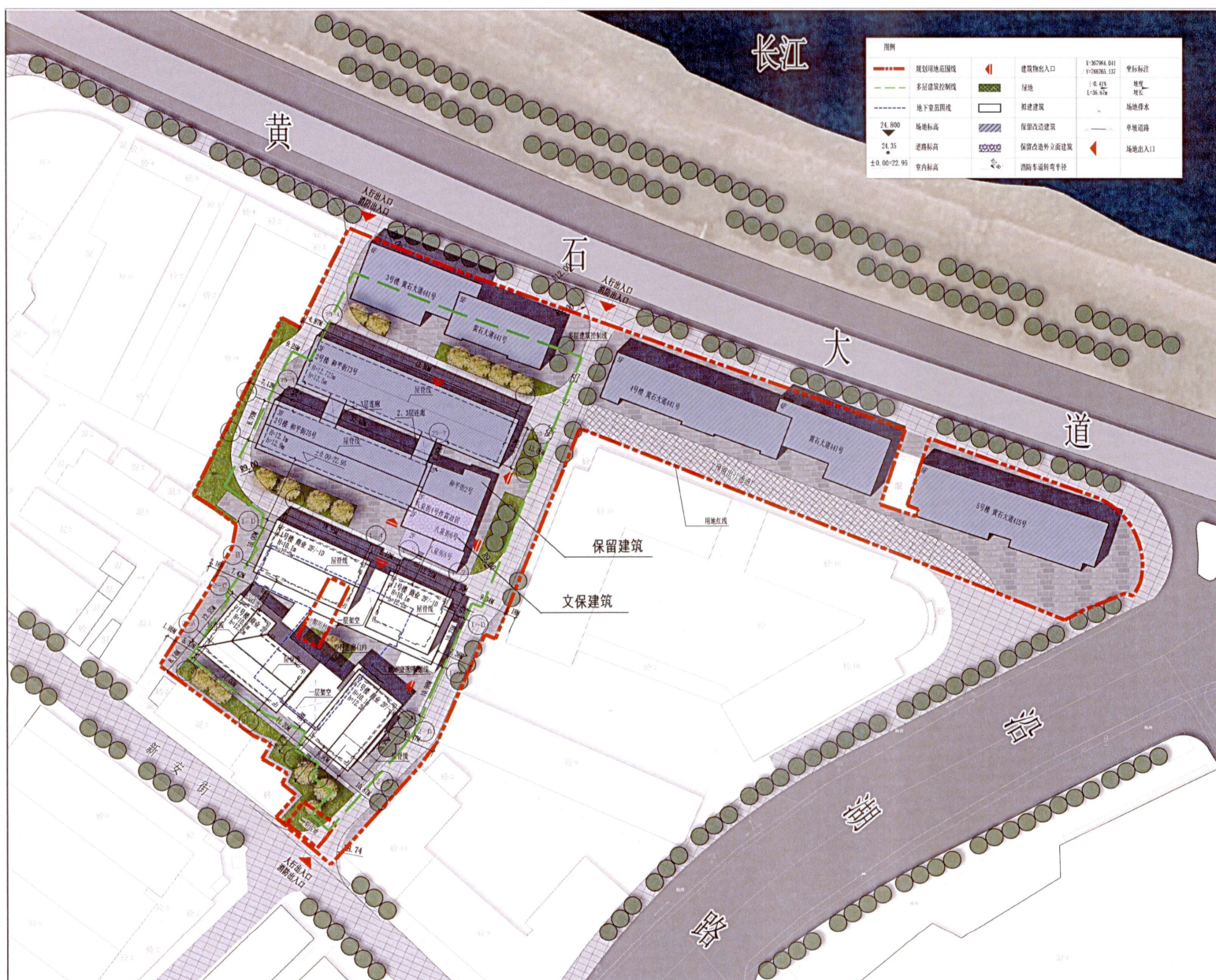
0714-6285510 黄石市自然资源和规划局建设项目规划科 李先生

0714-6288803 黄石市自然资源和规划局西塞山区分局 王女士

有效反馈意见需向公示联系方书面留下意见、真实姓名、联系方式和地址，本案涉及的利害关系人，依法享有听证权。如需要听证，应在本案公示期间内向审批机关提出。



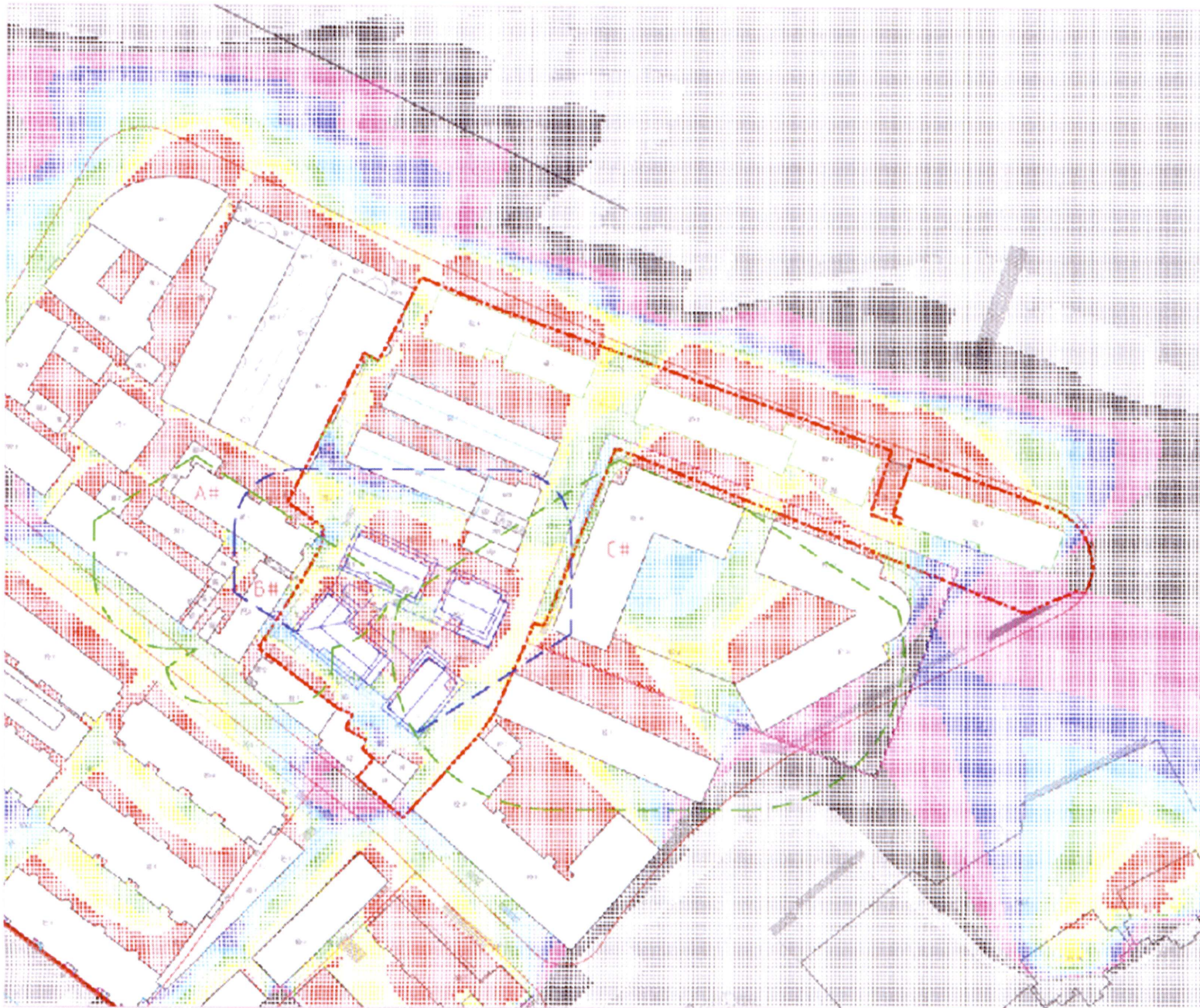
一、规划总平面图



| 东楚·上窑记忆项目技术经济指标 | | | |
|-----------------|------------|----------------|----------------------|
| 项目 | 面积 | 单位 | 备注 |
| 总用地面积 | 9009.99 | m ² | 含预留出行通道 |
| 其中 | 一期用地面积 | 8899.93 | m ² |
| | 二期用地面积 | 110.06 | m ² |
| 总建筑面积 | 11508.31 | m ² | |
| 计容总建筑面积 | 10899.6 | m ² | |
| 其中 | 地上新建建筑面积 | 1688.83 | m ² |
| | 现状保留改造建筑面积 | 9210.77 | m ² |
| 不计容建筑面积 | 608.71 | m ² | |
| 其中 | 地下室建筑面积 | 608.71 | m ² |
| 建筑占地面积 | 3011.23 | m ² | |
| 建筑密度 | 33.09% | | |
| 容积率 | 1.21 | | |
| 绿地率 | 700 | m ² | |
| 地下停车位 | 106 | 辆 | 根据规划条件,车位指标在上窑BC地块平衡 |

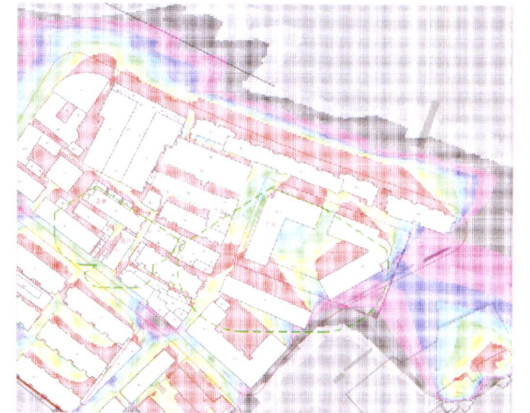
东楚·上窑记忆项目规划及建筑设计方案批前公示

二、日照分析图



图例

- 日照时间 $\leq 1H$
- $1H < \text{日照时间} \leq 2H$
- $2H < \text{日照时间} \leq 3H$
- $3H < \text{日照时间} \leq 4H$
- $4H < \text{日照时间} \leq 5H$
- $5H < \text{日照时间} \leq 6H$
- $6H < \text{日照时间} \leq 7H$
- $7H < \text{日照时间} \leq 8H$



日照分析结论:

基地内:
该项目内建筑均为商业建筑, 无日照要求。

基地外:
拟建建筑对周边现状住宅建筑未产生新增和恶化影响,
满足《湖北省建筑日照分析技术规范》DB/T 952-2014。

三、效果图



和平街鸟瞰图



和平街人视图

东楚·上窑记忆项目规划及建筑设计方案批前公示

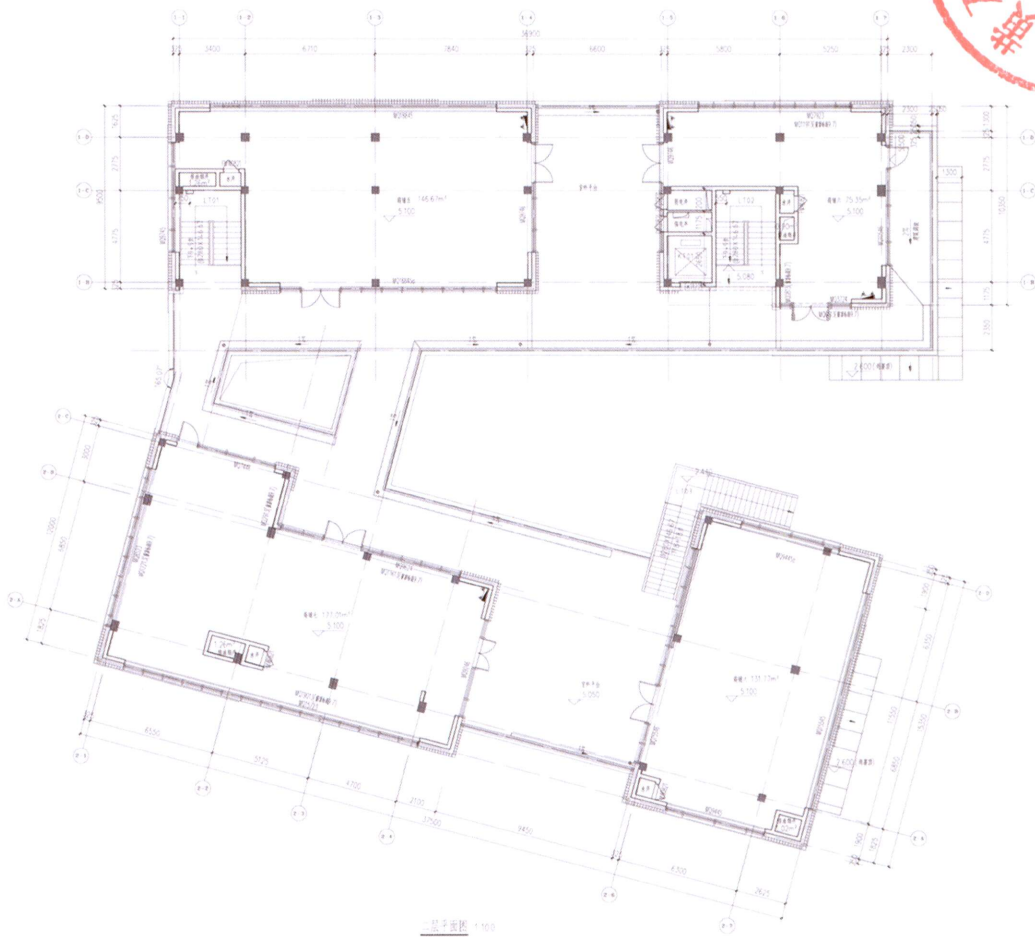
四、建筑图纸



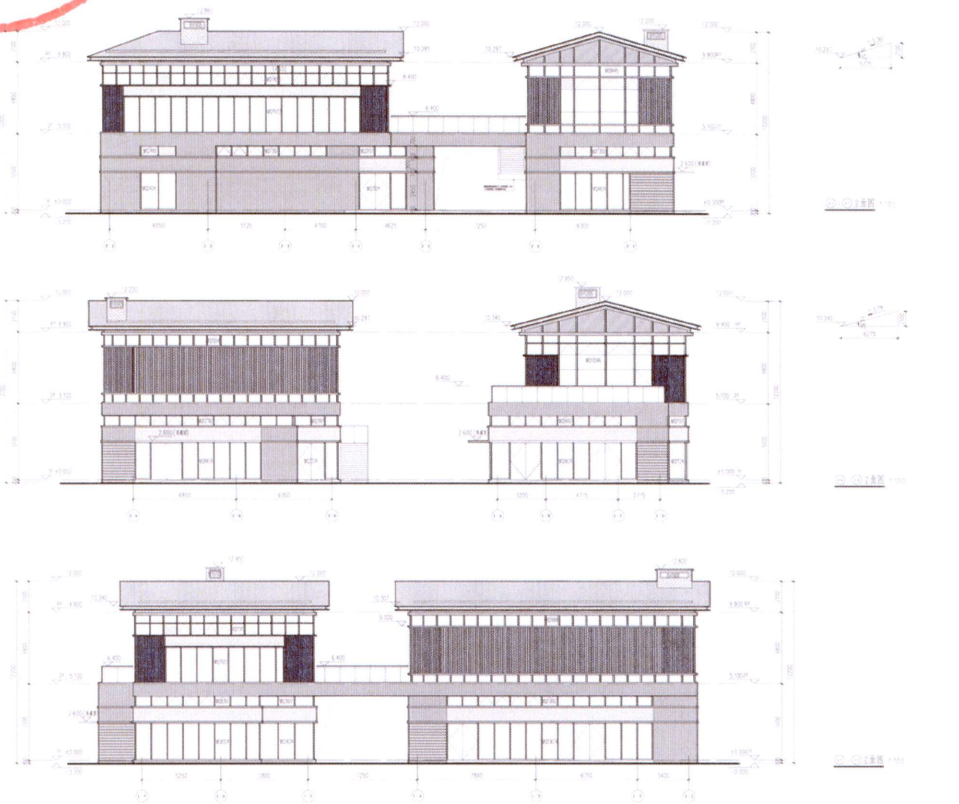
1#楼首层平面图



1#楼立面图



1#楼二层平面图



1#楼立面图

东楚·上窑记忆项目规划及建筑设计方案批前公示

五、建筑风貌

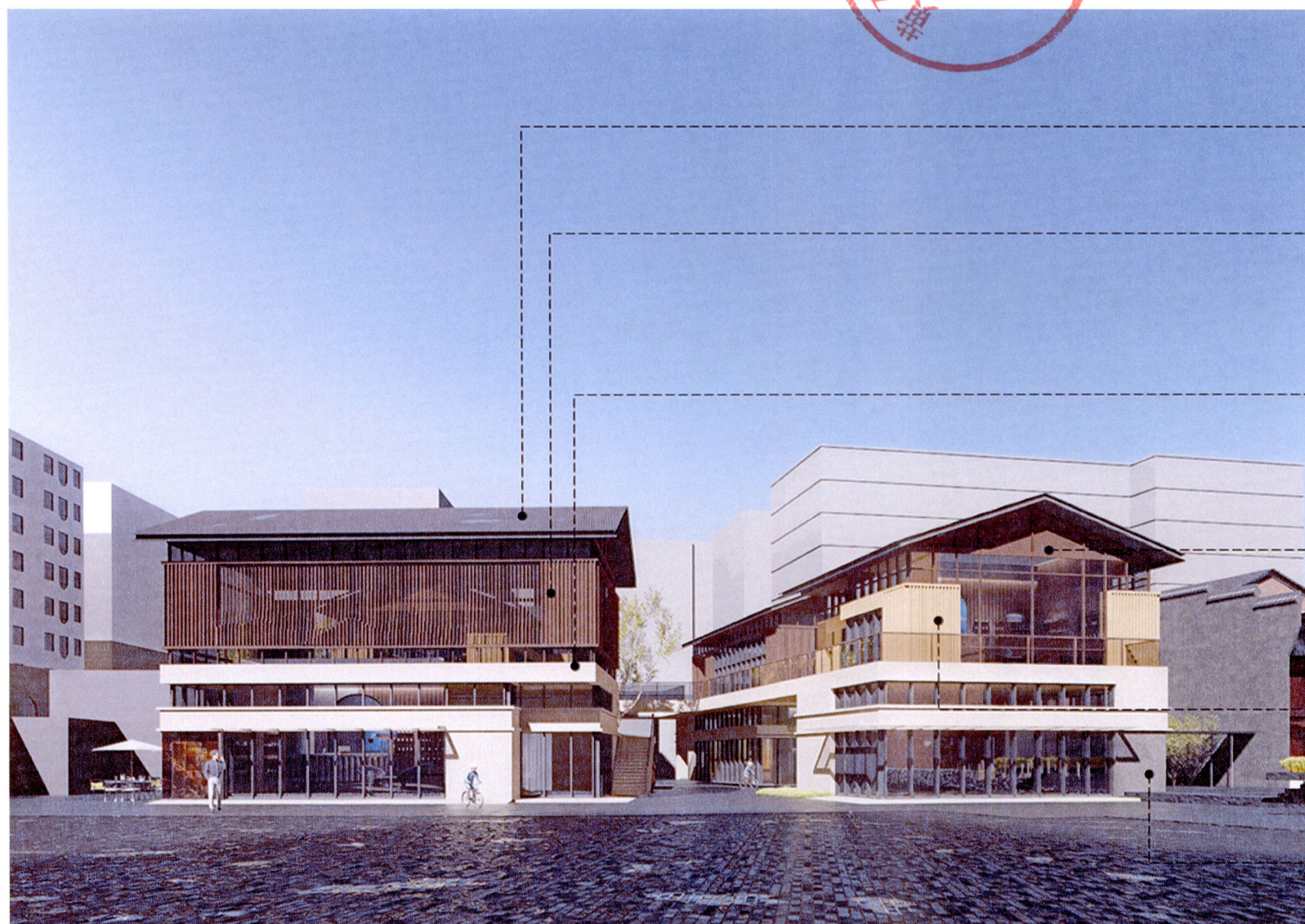
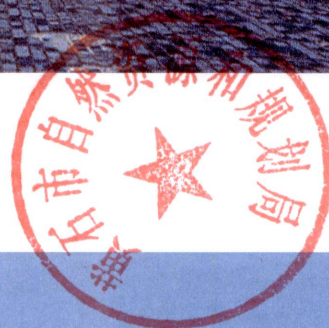


3.1Y8/5.2 点缀色：木色

N8.25 点缀色：灰色

8.8YR 6.5/2 辅色：褐色

8.8YR 9/1 主色：米白色



深灰色块瓦形钢板彩瓦

褐色金属装饰条

米白色石纹铝单板

褐色铝单板

浅色木纹金属装饰条

灰色铅板